

# GA 흥국생명 소식지

2/6  
오픈

더블할인으로 보험료경쟁력 UP

간편 3.10.5 출시!

첫번째 할인

고지는 3.7.5  
보험료는 3.10.5



두번째 할인

6만원이상 가입시  
최대 1만원 할인

통합 항암약물방사선 치료

- ✓ 총 10개 부위 보장
- ✓ 원발부터 전이까지

최대 10억  
10개 부위 X 각각 1억

질병수술비 최강 라인업

All Risk  
40만

체증형 : 가입 5년후 80만

특정7대 제외  
20만

상급종합병원  
100만

1~5종  
30/50/300  
1,200/2천만

안내된 특약은 인수기준에 따라 거절될 수 있습니다. \*해당특약 가입 시 보장이며 기타 자세한 사항은 약관 및 상품설명서 참조 바랍니다.

\* 본 자료는 사내교육용 자료로 고객에게 교부·배포할 수 없으며, 특히 보험안내자료(광고·선전물)로의 사용을 엄격히 금지합니다.

\* 본 자료는 고객과의 계약 후 결과에 대한 법적 책임소재에 대한 증빙자료로 사용될 수 없습니다.

\* 미승인안내장 제작 및 배포 불가 - 블로그, 유튜브 및 SNS등을 통하여 미승인 광고를 노출금지/위반시 양정규정 적용

(허위·과장광고 20p/미승인안내장 15p)/불법안내자료 및 배포행위 발견시 제보안내 (흥국생명 홈페이지>회사소개>윤리경영>부조리신고)

\* 본 자료 전체 또는 일부를 발췌하여 고객에게 배포시 미승인 안내자료로 간주됩니다.

제작부서 : 흥국생명 GA영업팀 02-2002-7336(yjy@hklife.co.kr) 개발부서 : 흥국생명 상품개발팀 (26106000@hklife.co.kr)

승인번호 : 준법감시인 협의필 제 25-IA1-000007 (2025.1.24~2025.1.23)

2/6(목) OPEN

# 간편 3.10.5 출시! 더블할인

## 첫번째 할인

고지는 3.75  
보험료는 3.10.5



## 두번째 할인

6만원이상 가입시\*  
최대 1만원 할인

\*보험료 6만원 초과분의 50% 할인, 최대 1만원, 갱신형에 한함

## 통합 항암약물방사선

원발부터 전이(도착)까지  
총 10개 부위 보장

## 간병인 보험료 인하

업계 최저수준  
보험료

## 질병수술비 최강 라인업

All Risk  
40만

채증형 : 가입 5년후 80만

특정7대\* 제외  
20만

상급종합병원  
100만

1~5종  
30/50/300  
1,200/2천만

\*특정7대 종류 : ①백립종 및 콩다래끼 ②결막염 ③바이러스 결막염 ④귀통증 및 귀의 삼출액 ⑤외이염 ⑥티눈 및 굳은살 ⑦ 선천기형(혀 유착증 등)

## 2대진단비 UP

각 4천만

## 예외질환 UP

1,500여종

## 납입지원 UP

3대진단 확정시

해당특약 가입시

각 해당 특약 가입시 보장이며 기타 자세한 사항은 약관 및 상품설명서 참조 바랍니다. 위 상품은 만기시 만기환급금이 없는 순수보장형 상품이며 중도 해지시 원금손실이 있을 수 있습니다. 갱신형 특약의 경우 갱신시 보험료가 인상될 수 있습니다. \*해약환급금 미지급형으로 가입시, 보험료 납입기간 중 계약이 해지될 경우 해약환급금을 지급하지 않으며, 보험료 납입기간이 경과된 이후 해지될 경우 표준형 해약환급금의 50%에 해당하는 금액을 해약환급금으로 지급하는 상품입니다. \*업계비교자료 : 25년 1월 생손보사 상품공시실 약관 및 사업방법서 참고

# 더블할인 보험료

## 두번 할인받는 갱신형 보험료

### 첫번째 할인

고지는 3.7.5  
보험료는 3.10.5



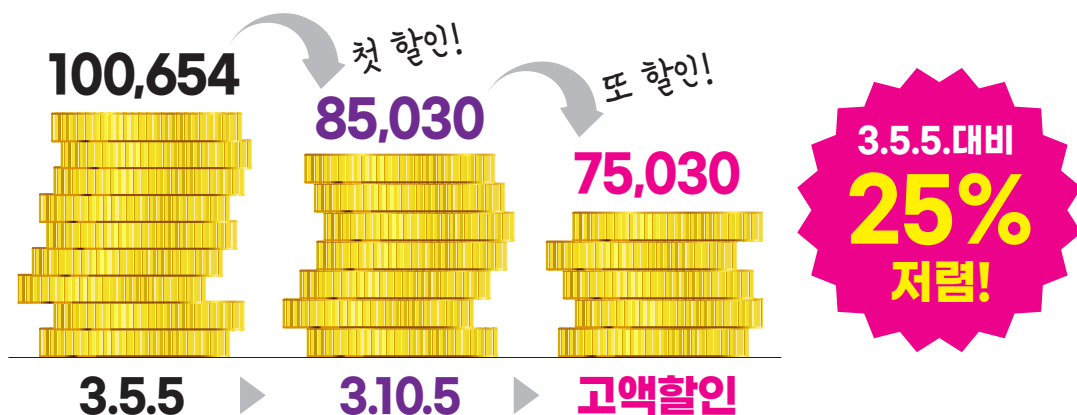
### 두번째 할인

6만원이상 가입시\*  
최대 1만원 할인!

### 고액할인\* (갱신형)

### 월 보험료 6만원이상 최대 1만원 할인

보험료 6만원 초과분의 50% 할인, 갱신형에 한함



\*20년납, 갱신형, 50세 여자 (단위: 원)

\*3대진단비 각 2천, 유사암 4백, 질병수술비(기본형) 20만, 종수술비(30/50/300/1천/2천), 간병인(요양제외) 20만 가입시

## 업계 최저수준 보험료

흥국생명 3.10.5	C사 3.10.5	A사 3.10.5	B사 3.10.5	D사 3.10.10	E사 3.10.10
75,030	112,997	112,380	110,890	89,355	78,808
고액할인 적용	고액할인 없음				

\*20년납, 갱신형, 50세 여자 (단위: 원)

\*3대진단비 각 2천, 유사암 4백, 질병수술비(기본형) 20만, 종수술비(30/50/300/1천/2천), 간병인(요양제외) 20만 가입시

각 해당 특약 가입시 보장이며 기타 자세한 사항은 약관 및 상품설명서 참조 바랍니다. 위 상품은 만기시 만기환급금이 없는 순수보장형 상품이며 중도 해지시 원금손실이 있을 수 있습니다. 갱신형 특약의 경우 갱신시 보험료가 인상될 수 있습니다. \*해약환급금 미지급형으로 가입시, 보험료 납입기간 중 계약이 해지될 경우 해약환급금을 지급하지 않으며, 보험료 납입기간이 경과된 이후 해지될 경우 표준형 해약환급금의 50%에 해당하는 금액을 해약환급금으로 지급하는 상품입니다. \*업계비교자료: 25년 1월 생손보사 상품공시실 약관 및 사업방법서 참고

# 통합 항암약물방사선

필수준비! 항암약물방사선 치료

암환자 중 항암약물방사선 치료 94% 차지...

\*출처 : 아산병원 뉴스룸, 2023년

고액 항암치료 부위별로 10번 받으세요!

총 10개 세부 부위별  
각각 보장



원발암, 전이암(도착)  
모두 OK!

(각 부위별 최초 1회한)

세부보장 (전이 포함)		보장금액	최대 보장금액
①	골·피부 등 전신부위암	1억	최대 10억
②	유방·비뇨기과·부신암 및 내분비선암	1억	
③	생식기암	1억	
④	두경부암	1억	
⑤	위암 및 식도암	1억	
⑥	소장·대장·항문암 및 기타암	1억	
⑦	간·담낭·담도암 및 췌장암	1억	
⑧	흉곽 내 기관·중피성암 및 연조직암	1억	
⑨	뇌암 및 중추신경계통암	1억	
⑩	혈액암	1억	

\* ①~⑨은 1년미만 50% 보장, 1년 이후 100% 보장

최대 10억받는 통합 항암약물방사선치료 업셀링

20년납, 갹신형, 주계약 100만 포함 (단위 : 원)

가입기준	통합항암약물방사선 1~10종(전이포함) 각 1억 (최대 10억 보장) + 항암약물방사선치료(소액암) 1천			
구분	다사랑통합		3.10.5 간편	
	남자	여자	남자	여자
40세	22,930	38,370	28,310	46,235

각 해당 특약 가입시 보장이며 기타 자세한 사항은 약관 및 상품설명서 참조 바랍니다. 위 상품은 만기시 만기환급금이 없는 순수보장형 상품이며 중도 해지시 원금손실이 있을 수 있습니다. 갹신형 특약의 경우 갹신시 보험료가 인상될 수 있습니다. \*해약환급금 미지급형\*으로 가입시, 보험료 납입기간 중 계약이 해지될 경우 해약환급금을 지급하지 않으며, 보험료 납입기간이 경과된 이후 해지될 경우 표준형 해약환급금의 50%에 해당하는 금액을 해약환급금으로 지급하는 상품입니다. \*업계비교자료 : 25년 1월 생손보사 상품공시실 약관 및 사업방법서 참고

# 간병인 보험료 인하

## 업계 최저수준 보험료

50세 여자, 간병인(요양제외) 20만 가입시

흥국생명 3.10.5	A사 3.10.5	C사 3.10.5	B사 3.10.5	D사 3.8.5
<b>13,522</b>	21,840	20,580	18,240	14,180

\*20년납, 갹신행 (단위 : 원)

## 흥국생명만의 간병인 경쟁력

**1 직업 변경 시 통지의무 없음!**

**2 공동간병인도 100% 보장!**

- ✓ 공동간병인 사용 비율 **2명 중 1명**
- ✓ 간병인 사용시 평균 고용일수 **7일**
- ✓ 공동간병인 사용시 일평균 비용 약 **25,000원**

\*출처 : 보건복지부 2023년



### 흥국생명

사용금액 상관없이  
하루 8시간 이상만 사용하면

**100% 보장**

일 20만원, 7일간 사용시

**140만원 지급**

VS

### 타사

7만원 미만 사용시

**50% 보장**

일 10만원, 7일간 사용시

**70만원 지급**

\*간병인사용일당 20만원 가입 후, 공동간병인 3만원 사용예시

각 해당 특약 가입시 보장이며 기타 자세한 사항은 약관 및 상품설명서 참조 바랍니다. 위 상품은 만기시 만기환급금이 없는 순수보장형 상품이며 중도 해지시 원금손실이 있을 수 있습니다. 갹신행 특약의 경우 갹신행 보령료가 인상될 수 있습니다. \*해약환급금 미지급형으로 가입시, 보령료 납입기간 중 계약이 해지될 경우 해약환급금을 지급하지 않으며, 보령료 납입기간이 경과된 이후 해지될 경우 표준형 해약환급금의 50%에 해당하는 금액을 해약환급금으로 지급하는 상품입니다. \*업계비교자료 : 25년 1월 생손보사 상품공시실 약관 및 사업방법서 참고

# 질병수술비

## 흥국생명 질병수술비 라인업

All Risk

NEW

특정7대 제외

NEW

상급종합병원

40만

체증형 : 가입 5년후 80만

20만

100만

1~5종 수술비

30/50/300  
1,200/2,000만

(특정7대 종류)

- ① 맥립종 및 콩다래끼 ② 결막염  
③ 바이러스 결막염 ④ 귀통증 및 귀의 삼출액  
⑤ 외이염 ⑥ 티눈 및 굳은살  
⑦ 선천기형(혀 유착증 등)

✓ 전상품, 연령구분없이 **동일한도!**✓ **연계없이** 단독가입 가능!✓ **질병코드별** 각각 보장!

상급종합병원 수술시  
**최대 200만!**

All Risk (체증형)	40만 (가입 5년후 80만)
특정7대 제외	20만
상급종합병원	100만

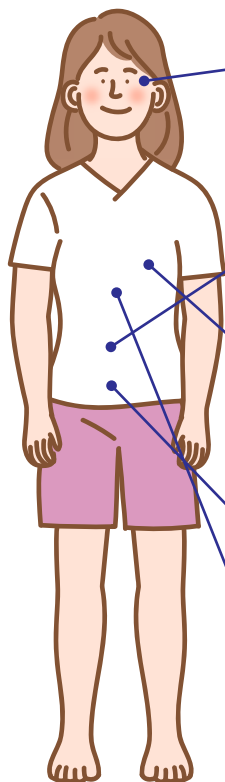
구분	다사랑통합 (해약환급금미지급형, 20년납, 100세만기)		3.10.5 간편 (20년납, 갹신형)	
	남자	여자	남자	여자
40세	28,124	28,402	14,788	18,745
50세	31,956	29,340	21,434	22,995

주계약 100만 가입시 (단위 : 원)

각 해당 특약 가입시 보장이며 기타 자세한 사항은 약관 및 상품설명서 참조 바랍니다. 위 상품은 만기시 만기환급금이 없는 순수보장형 상품이며 중도 해지시 원금손실이 있을 수 있습니다. 갹신형 특약의 경우 갹신시 보험료가 인상될 수 있습니다. \*해약환급금 미지급형으로 가입시, 보험료 납입기간 중 계약이 해지될 경우 해약환급금을 지급하지 않으며, 보험료 납입기간이 경과된 이후 해지될 경우 표준형 해약환급금의 50%에 해당하는 금액을 해약환급금으로 지급하는 상품입니다. \*업계비교자료 : 25년 1월 생손보사 상품공시실 약관 및 사업방법서 참조

# 질병수술비+종수술비

## 질병수술비 + 종수술비 보장예시



백내장

**230만**

질병수술 40만 (5년후 80만)  
특정7대 제외 20만  
1종수술 30만  
상급종합병원 100만

대장용종

**250만**

질병수술 40만 (5년후 80만)  
특정7대 제외 20만  
2종수술 50만  
상급종합병원 100만

유방  
양성종양

**250만**

질병수술 40만 (5년후 80만)  
특정7대 제외 20만  
2종수술 50만  
상급종합병원 100만

자궁근종

**250만**

질병수술 40만 (5년후 80만)  
특정7대 제외 20만  
2종수술 50만  
상급종합병원 100만

스탠트

**500만**

질병수술 40만 (5년후 80만)  
특정7대 제외 20만  
3종수술 300만  
상급종합병원 100만

## 보험료 예시

주계약 100만 가입시 (단위 : 원)

체증형	특정7대 제외	상급종합병원	1~5종수술비
<b>40만</b> (가입 5년후 80만)	<b>20만</b>	<b>100만</b>	<b>30/50/300</b> <b>400/500만</b>

구분	다사랑통합 (해약환급금미지급형, 20년납, 100세만기)		3.10.5 간편 (20년납, 갱신형)	
	남자	여자	남자	여자
40세	<b>45,452</b>	<b>46,783</b>	<b>27,504</b>	<b>35,202</b>
50세	<b>52,002</b>	<b>48,520</b>	<b>40,638</b>	<b>42,705</b>

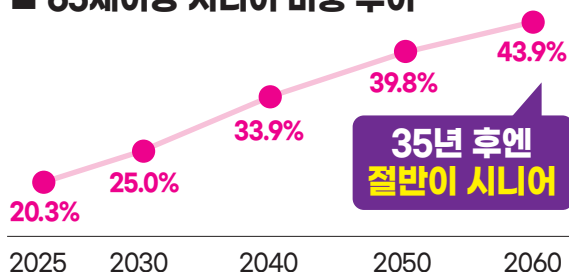
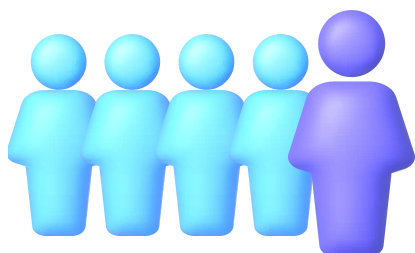
각 해당 특약 가입시 보장이며 기타 자세한 사항은 약관 및 상품설명서 참조 바랍니다. 위 상품은 만기시 만기환급금이 없는 순수보장형 상품이며 중도 해지시 원금손실이 있을 수 있습니다. 갱신형 특약의 경우 갱신시 보험료가 인상될 수 있습니다. \*해약환급금 미지급형\*으로 가입시, 보험료 납입기간 중 계약이 해지될 경우 해약환급금을 지급하지 않으며, 보험료 납입기간이 경과된 이후 해지될 경우 표준형 해약환급금의 50%에 해당하는 금액을 해약환급금으로 지급하는 상품입니다. \*업계비교자료 : 25년 1월 생손보사 상품공시실 약관 및 사업방법서 참고

# 장기요양 완벽준비

초고령사회 도래, 장기요양으로 대비!

■ 5명 중 1명이 시니어 (65세이상, 2025년)

■ 65세이상 시니어 비중 추이



## 흥국생명 장기요양 보장 라인업

주야간보호	노치원 한번만 방문해도 보장	1~인지지원등급	60만
복지용구	휠체어, 지팡이등 용품 보장	1~인지지원등급	20만
방문요양	재가급여 중 절반 이용	1~5등급	30만
장기요양 진단비	장기요양 등급 판정시	1~5등급	1천만
		1~2등급	2천만
장기요양 생활비	장기요양 등급 판정 시 매월 생활비 지급	1~5등급	40만
		1~2등급	100만
바로 보장 장기요양 재가급여	장기요양 등급을 판정 후 재가급여를 이용 시	1~5등급	100만
		1~2등급	75만
바로 보장 장기요양 시설급여	장기요양 등급을 판정 후 시설급여를 이용 시	1~5등급	100만
		1~2등급	100만

인기  
담보

각 해당 특약 가입시 보장이며 기타 자세한 사항은 약관 및 상품설명서 참조 바랍니다. 위 상품은 만기시 만기환급금이 없는 순수보장형 상품이며 중도 해지시 원금손실이 있을 수 있습니다. 갱신형 특약의 경우 갱신시 보험료가 인상될 수 있습니다. \*해약환급금 미지급형\*으로 가입시, 보험료 납입기간 중 계약이 해지될 경우 해약환급금을 지급하지 않으며, 보험료 납입기간이 경과된 이후 해지될 경우 표준형 해약환급금의 50%에 해당하는 금액을 해약환급금으로 지급하는 상품입니다. \*업계비교자료 : 25년 1월 생손보사 상품공시실 약관 및 사업방법서 참고



# 인지지원등급 80만

## 점점 늘어나는 인지지원등급

국민건강보험공단, 2024년

- ✓ 최근 4년간 노치원 **48% 증가!**
- ✓ 최근 6년간 인지지원등급 **42% 증가!**

## 인지지원등급 매월 80만 업셀링

해약환급금미지급형V2, 20년납, 종신, 주계약 100만 포함 (단위: 원)

구분	가입금액
주야간보호 (1~인지지원등급)	60만
복지용구 (1~인지지원등급)	20만

구분	보험료
50세	남자 15,230
	여자 26,422
60세	남자 22,782
	여자 38,334

종신  
보장

# 시니어특정질환 2천만

## 치매/루게릭/파킨슨

- ✓ CDR점수 상관없이 **치매코드만 받으면 OK!**
- ✓ **30세~75세 모두 연령구분없이 2천만원!**

## 시니어특정질환 진단비 2천만 가입시

해약환급금미지급형V2, 20년납, 종신, 주계약 100만 포함 (단위: 원)

구분	가입금액
시니어 특정질환 진단비	2천
중증(1~2등급) 장기요양 진단비	1천

구분	보험료
50세	남자 28,430
	여자 56,395
60세	남자 43,180
	여자 83,380

종신  
보장

각 해당 특약 가입시 보장이며 기타 자세한 사항은 약관 및 상품설명서 참조 바랍니다. 위 상품은 만기시 만기환급금이 없는 순수보장형 상품이며 중도 해지시 원금손실이 있을 수 있습니다. 갱신형 특약의 경우 갱신시 보험료가 인상될 수 있습니다. \*해약환급금 미지급형\*으로 가입시, 보험료 납입기간 중 계약이 해지될 경우 해약환급금을 지급하지 않으며, 보험료 납입기간이 경과된 이후 해지될 경우 표준형 해약환급금의 50%에 해당하는 금액을 해약환급금으로 지급하는 상품입니다. \*업계비교자료 : 25년 1월 생손보사 상품공시실 약관 및 사업방법서 참고

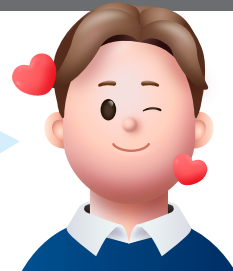
# 고고당 無할증

고혈압 · 고지혈 · 당뇨 있어도

**3대 진단 無할증**

**3대진단 + 질병수술 추천플랜**

고고당있어도 3대진단비는  
**건강체로 저렴하게!**



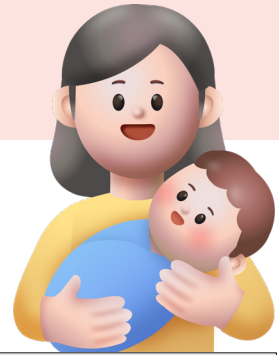
3대진단비 건강체로 저렴하게!		질병수술비 유병자로 간편하게!	
[건강체] 다사랑통합		[유병자] 3.10.5 간편	
암진단/소액암	1천/200만	올리스크 (체증형)	40만 (가입 5년후 80만)
뇌혈관질환진단	1천	특정7대 제외	20만
허혈심장질환진단	1천	상급종합병원	100만
50세 남자	37,810원	50세 남자	21,434원
50세 여자	26,990원	50세 여자	22,995원

\*다사랑통합 : 해약한금급미지급형, 20년납, 100세만기, 주계약 100만 가입시

\*다사랑 3.10.5 간편 : 20년납, 갱신형, 주계약 100만 가입시

각 해당 특약 가입시 보장이며 기타 자세한 사항은 약관 및 상품설명서 참조 바랍니다. 위 상품은 만기시 만기환급금이 없는 순수보장형 상품이며 중도 해지시 원금손실이 있을 수 있습니다. 갱신형 특약의 경우 갱신시 보험료가 인상될 수 있습니다. \*해약환급금 미지급형으로 가입시, 보험료 납입기간 중 계약이 해지될 경우 해약환급금을 지급하지 않으며, 보험료 납입기간이 경과된 이후 해지될 경우 표준형 해약환급금의 50%에 해당하는 금액을 해약환급금으로 지급하는 상품입니다. \*업계비교자료 : 25년 1월 생손보사 상품공시실 약관 및 사업방법서 참고

# 자녀 추천플랜





**월 2만원대로 FULL보장!**  
**수술비+치료비+감염병+응급실**

- 1 질병수술비 체증형으로 5년 후 2배(80만)**
- 2 골절/깁스치료 매회 각 50만** (어린이사고 절반이 골절/깁스)
- 3 맹장수술 250만** (맹장수술 200만 + 2종수술 50만)
- 4 매년 걸리는 '어린이집 수족구' 매년 보장**
- 5 백일해/홍역 등 소아질환 보장** (최근 1년간 33% 증가)
- 6 빈번한 응급실 내원 회당 10만원**

## 0~30세 자녀 월 2만원대 플랜

해약환급금미지급형V2, 재해장해보장형, 30년납, 100세만기, 주계약 100만 포함 (단위: 원)

구분		가입금액
수술비	질병 수술 (체증형)	40만 (5년 후 80만)
	재해 수술	100만
	1~5종 수술	30/50/300/400/500만
	총수염(맹장) 수술	200만
치료비	골절진단(치아포함)	50만
	깁스치료	50만
	급여 창상봉합술 치료	30만
감염병 진단비	수족구 진단	50만
	수두 진단	50만
	백일해/홍역/풍진 진단 (소아특정질환보장 2천만 가입시)	100만
응급실	응급실 내원	10만

0세 남아	
	<b>28,703</b>
0세 여아	
	<b>26,258</b>

각 해당 특약 가입시 보장이며 기타 자세한 사항은 약관 및 상품설명서 참조 바랍니다. 위 상품은 만기시 만기환급금이 없는 순수보장형 상품이며 중도 해지시 원금손실이 있을 수 있습니다. 갱신형 특약의 경우 갱신시 보험료가 인상될 수 있습니다. \*해약환급금 미지급형\*으로 가입시, 보험료 납입기간 중 계약이 해지될 경우 해약환급금을 지급하지 않으며, 보험료 납입기간이 경과된 이후 해지될 경우 표준형 해약환급금의 50%에 해당하는 금액을 해약환급금으로 지급하는 상품입니다. \*업계비교자료: 25년 1월 생손보사 상품공시실 약관 및 사업방법서 참고

# 2월 흥국생명 건강상품 라인업

구분	상품명	특징	가입 나이	최저 보험료
통합	다사랑 통합보험V2	<ul style="list-style-type: none"> <li>▶ 고고당 있어도 3대진단 <b>무할증</b></li> <li>▶ 코드별 각각 보장, 연령구분없는 <b>질병수술비</b></li> <li>▶ 원발부터 전이까지 <b>통합 항암약물방사선</b> 최대 10억</li> </ul>	만15세~70세	2만원
유병자	<b>NEW</b> 다사랑 3.10.5 간편건강보험	<ul style="list-style-type: none"> <li>▶ 고지는 <b>3.75</b> 보험료는 <b>3.10.5</b>로 업계최저수준 보험료</li> <li>▶ 보험료 <b>6만원이상</b> 최대 <b>1만원 할인</b></li> <li>▶ 통지의무/이륜차 부담보 없는 <b>간병인</b></li> <li>▶ <b>암/뇌/심</b> 납입지원 탑재</li> </ul>	만15세~80세	2만원
	다사랑 3.N.5 간편건강보험	<ul style="list-style-type: none"> <li>▶ 15~80세까지 동일한도 <b>질병수술비</b></li> <li>▶ <b>항암약물+항암방사선</b> 각각 <b>7천</b> 분리보장</li> <li>▶ 고액암치료 : <b>표적항암약물 1억, 다빈치로봇2천</b></li> <li>▶ 통지의무/이륜차 부담보 없는 <b>간병인</b></li> </ul>	만15세~80세	2만원
5.N.5	다사랑 THE건강할때 건강보험	<ul style="list-style-type: none"> <li>▶ <b>2대진단비 바로보장</b> (면책/감액/연계/연령구분無)</li> <li>▶ 월 보험료 10만원이상 <b>최대 1만원 할인</b> (10년고지형)</li> <li>▶ 일반암 100% + 소액암 50% <b>납입지원</b></li> </ul>	만15세~80세	2만원
치매	치매담은 시니어 보장보험	<ul style="list-style-type: none"> <li>▶ 인지지원등급(복지용구+주야간보호) <b>80만</b></li> <li>▶ 치매코드만 받으면 보장하는 <b>시니어특정질환 2천만</b></li> <li>▶ 경증 생활비(1~5등급) 매월 <b>40만</b></li> <li>▶ 장기요양 재가/시설 <b>바로보장!</b></li> <li>▶ 90세/95세/<b>종신/20년</b>만기 운영!</li> <li>▶ 장기요양등급(1~5등급) 판정시 <b>보험료 납입지원</b></li> <li>▶ 부부 가입시 각각 <b>보험료 5% 할인</b></li> </ul>	만30세~75세	1만원
자녀	다재다능 1540보험	<ul style="list-style-type: none"> <li>▶ 보험료 6만원이상 <b>최대 15,000원 할인</b></li> <li>▶ 전 상품 <b>감액없이 종신보장</b></li> <li>▶ 고액암치료 업계최고한도 : <b>항암약물방사선 7천</b> <b>표적항암약물 1억, 다빈치로봇2천</b></li> </ul>	만15세~40세	1.5만원
	다재다능 종합보험	<ul style="list-style-type: none"> <li>▶ 질병수술비 <b>40만</b> + 재해수술비 <b>100만</b></li> <li>▶ 수족구/수두 <b>각 50만</b></li> <li>▶ 골절진단(치아포함)/킵스치료 <b>각 50만</b></li> <li>▶ 3대질병 보험료 <b>납입지원</b></li> </ul>	0세~30세	1.5만원
상해	다사랑 통합상해보험	<ul style="list-style-type: none"> <li>▶ 직업변경시 통지의무 없음, 이륜차 부담보 없음</li> <li>▶ <b>15세도 80세도 동일한다</b> (65세이상 5% 할인)</li> <li>▶ 3개월 이내 병력만 보는 <b>간편고지</b></li> <li>▶ 통합상해진단(경증/중등증/중증) <b>5/50/500만</b></li> <li>▶ 골절진단/킵스치료 <b>각 50만</b></li> </ul>	만15세~80세	2만원

※ 상기 나열된 상품은 무배당 상품 기준입니다.

※ 가입 가능 연령은 보험형태, 납입기간, 가입나이, 성별에 따라 상이할 수 있습니다. 갱신형 상품의 경우 갱신시 보험료가 인상될 수 있습니다.

※ 기타 자세한 사항은 약관 및 상품설명서 참조하시기 바랍니다.